

Como acceder ala memoria interna del modelo FI9828P

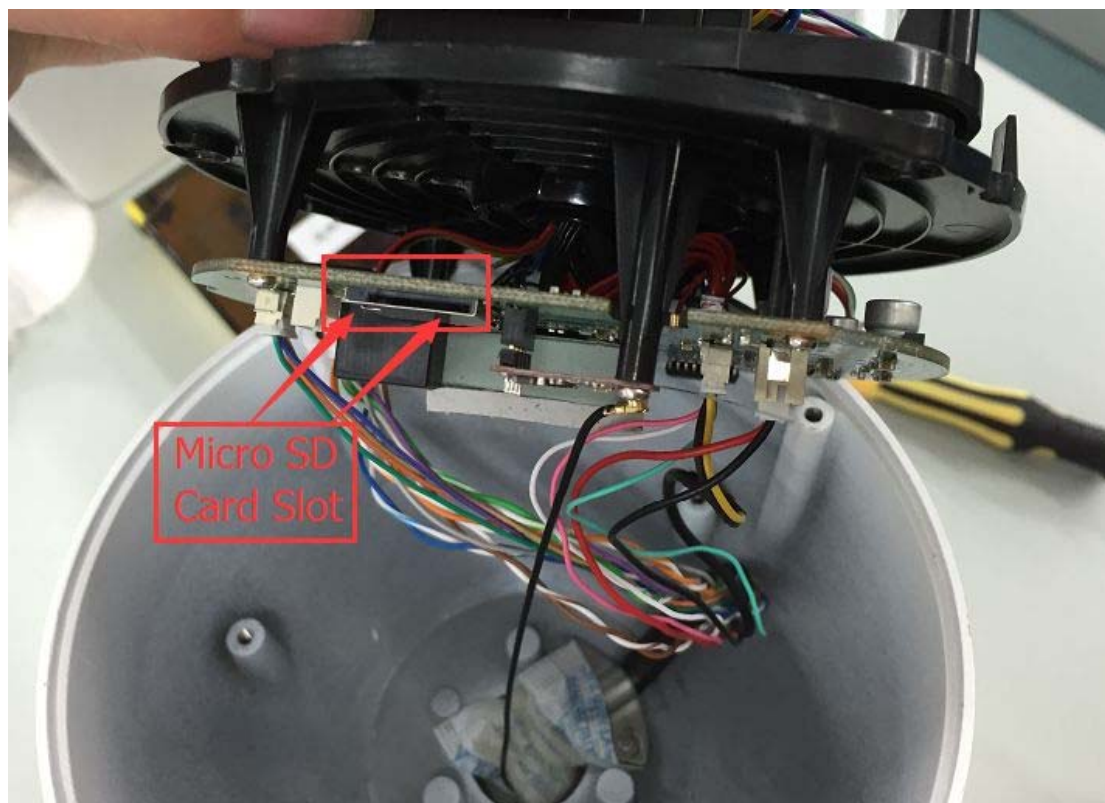
Paso 1: Afloje los cuatro tornillos de la base en la cámara teniendo cuidado de no rayar el cristal.



Paso 2: Afloje los tres tornillos del interior la cámara. Dos son visibles y un tercero esta en el lado de la lente.



Paso 3: : Tras retirar estos tres tonillos mueva la lente despacio para evitar los cables del interior puedan romperse. Observará la ranura memoria micro SD en un lateral de la placa.



Nota : Para evitar dañar la cámara verifique atornillar correctamente la cámara , ya que en caso contrario la lente puede rayarse al moverse en el interior de la cámara.

También es importante verifique no puede entrar agua al interior cerrando correctamente la cámara.