

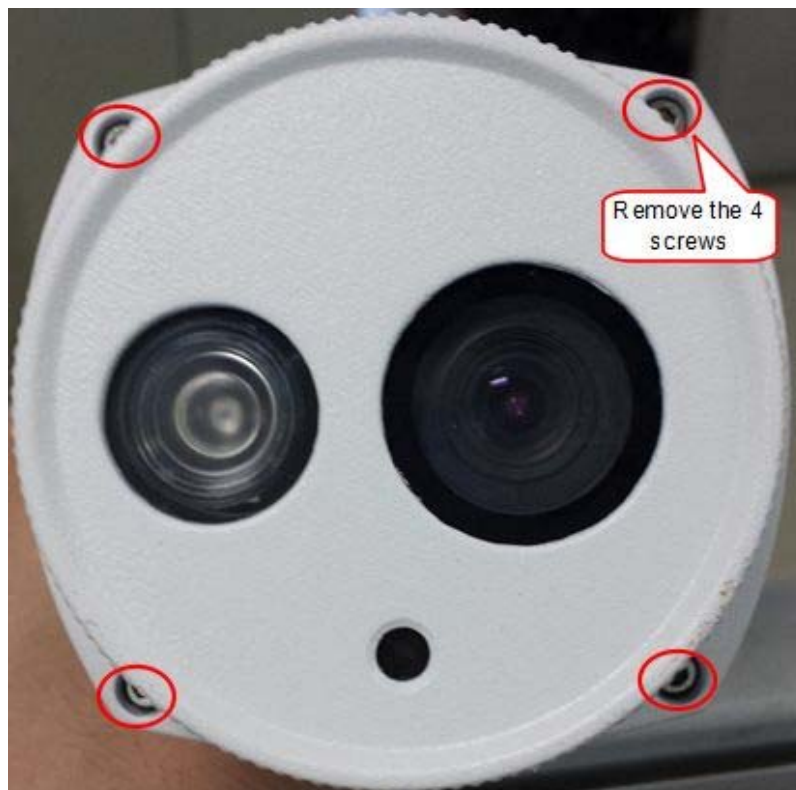
## Como ajustar el enfoque en FI9803P

Para ajustar la distancia de enfoque en la cámara FI9803P utilice un destornillador con forma HEX. Antes de desarmar la cámara compruebe esta apagada.

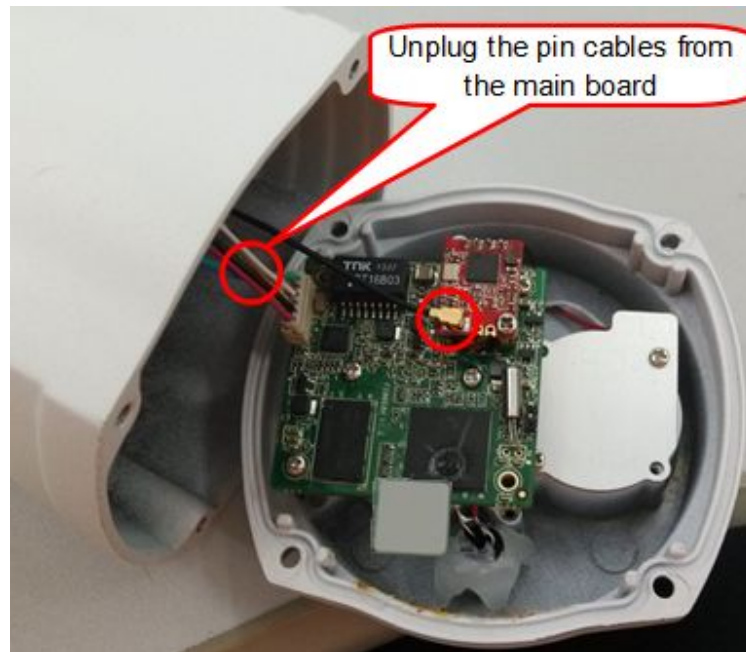
**Paso 1:** Retire la carcasa quitando los 2 tornillos con el destornillador.



**Paso 2:** Quite la cubierta frontal aflojando los 4 tornillos con un destornillador.



**Paso 3:** Con cuidado desconecte los cables del pin en la placa base para evitar dañar algún cable



**Paso 4:** Retire la placa base del interior quitando los 4 tornillos, para poder acceder a la lente en el lado opuesto.



**Paso 5:** Vuelva a conectar los cables retirados en el paso 3. Conecte la cámara a la alimentación y a un router con cable ethernet para poder ver vídeo y ajustar la distancia de enfoque.



**Paso 6:** Vuelva a montar la cámara con el enfoque ajustado.

Siga los siguientes pasos con precaución para no dañar ningún componente:

- 1) Desconecte de la alimentación la cámara
- 2) Desconecte cable de la placa base
- 3) Instale la placa base
- 4) Conecte cables en placa.
- 5) Fije la parte frontal
- 6) fije la visera para el sol

Compruebe el sensor de brillo queda en la misma posición

