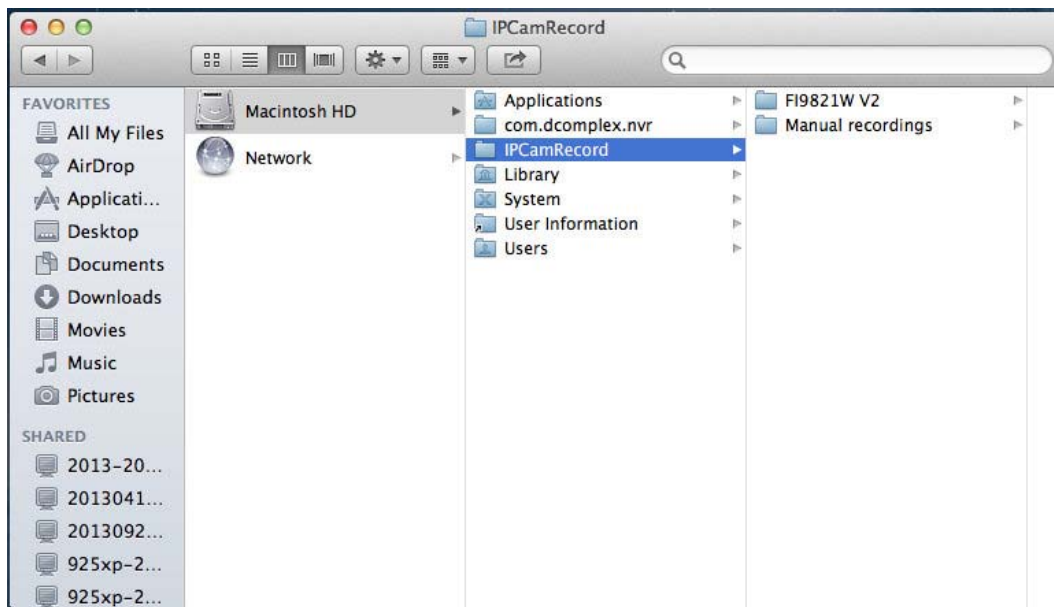


## Como modificar ruta de grabación local en MAC OSx

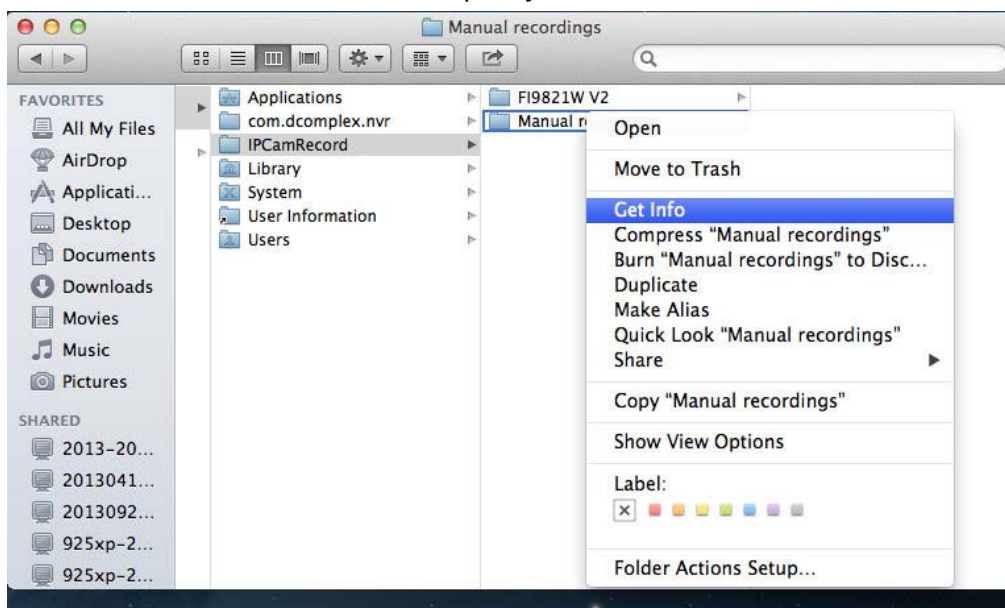
Al intentar modificar la ruta de grabación en MAC puede aparecer el mensaje "No tiene derechos para modificar la ruta de grabación local" Esto es debido la cámara no tiene todos los permisos para leer o escribir en las carpetas.

Los pasos a seguir para modificar la configuración de permisos de acceso a las carpetas son los siguientes (por ejemplo como almacenar todas las grabaciones manuales en la carpeta **IPCamRecord**

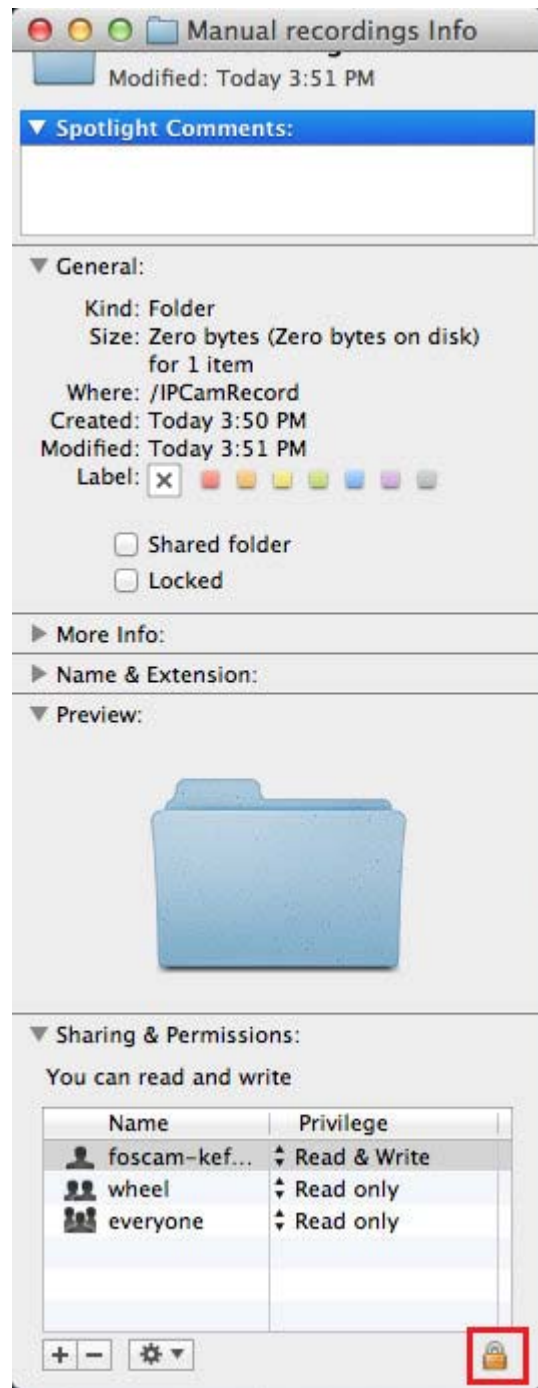
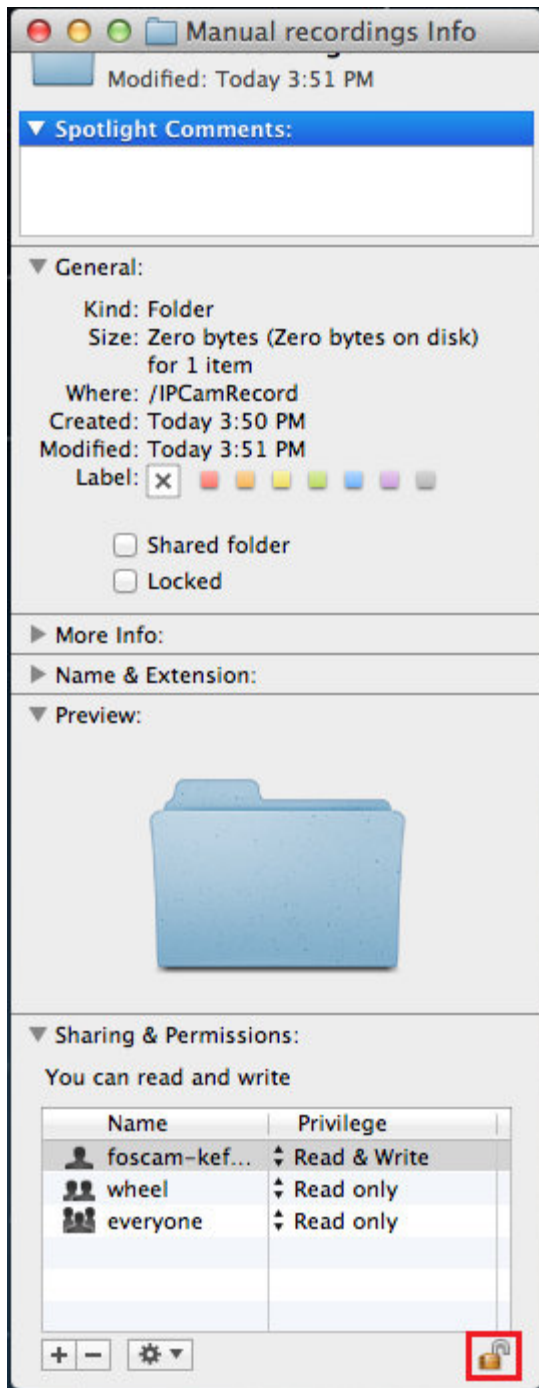
1. Cree una nueva carpeta llamada **IPCamRecord** y cambie el nombre a **Manual Recordings**



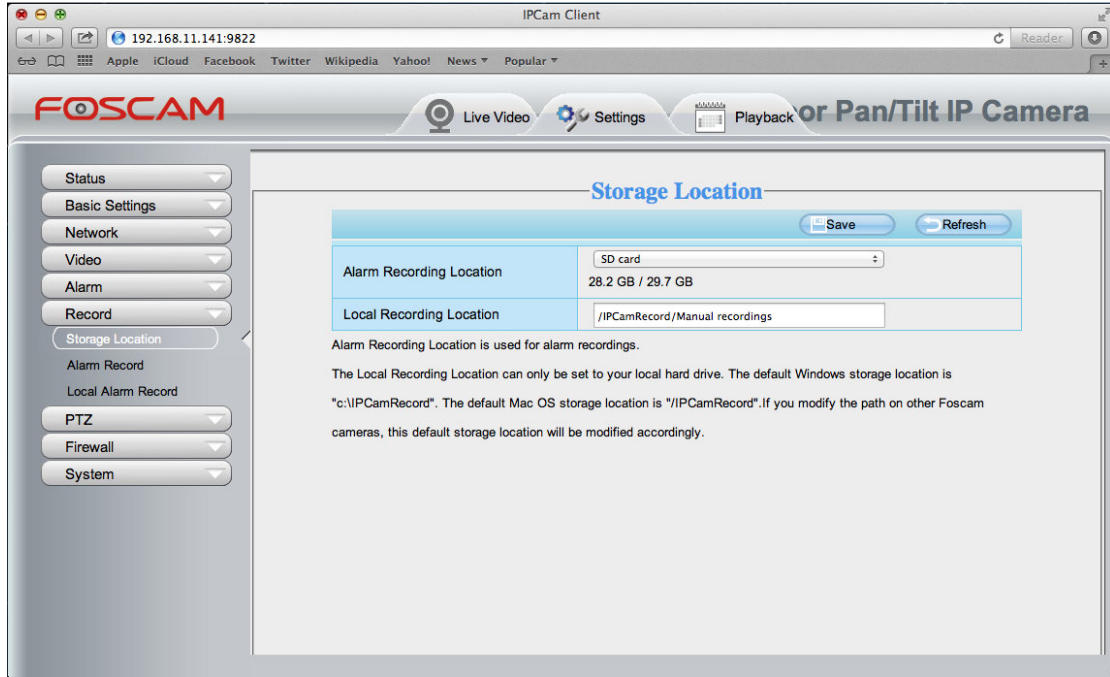
2. Botón derecho del ratón sobre carpeta y seleccione **Get Info**.



3. Desbloquee introduciendo contraseña. Modifique los permisos de **Solo Lectura** a **Lectura y Escritura**.



- Acceda a su cámara en **Storage Location** para cambiar **Local Recording Location** hasta **IPCamRecord / Manual Recordings**



The screenshot shows a web browser window titled "IPCam Client" with the address bar displaying "192.168.11.141:9822". The browser's address bar also shows search engines like Apple, iCloud, Facebook, Twitter, Wikipedia, Yahoo!, News, and Popular. The FOSCAM logo is visible in the top left of the page. The navigation menu includes "Live Video", "Settings", "Playback", and "or Pan/Tilt IP Camera".

The "Storage Location" settings page is displayed, featuring a left sidebar with a menu of options: Status, Basic Settings, Network, Video, Alarm, Record, Storage Location (selected), Alarm Record, Local Alarm Record, PTZ, Firewall, and System. The main content area is titled "Storage Location" and includes "Save" and "Refresh" buttons. It contains two configuration rows:

Alarm Recording Location	SD card 28.2 GB / 29.7 GB
Local Recording Location	/IPCamRecord/Manual recordings

Below the table, there is explanatory text: "Alarm Recording Location is used for alarm recordings." and "The Local Recording Location can only be set to your local hard drive. The default Windows storage location is 'c:\IPCamRecord'. The default Mac OS storage location is '/IPCamRecord'. If you modify the path on other Foscam cameras, this default storage location will be modified accordingly."