

Como instalar plugin .EXE en Chrome

Desde la ultima actualización de firmware de la versión 2.x.1.10 y 2.x.1.116 Foscam ha introducido un plugin .exe bajo Windows. Tras instalarlo en su navegador funcionará con Internet Explorer, Chrome y Firefox. No es necesario instalar plugins diferentes según el Navegador.

Tomando Chrome como ejemplo:

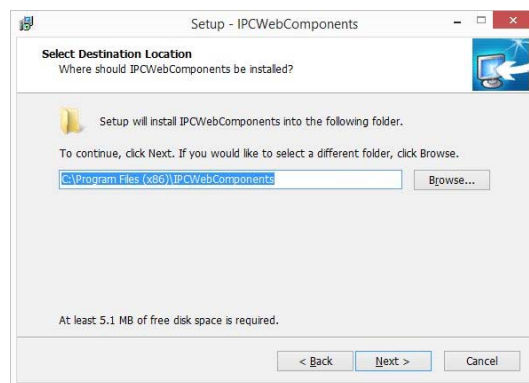
1. Haga clic en icono “**plugins are not found, clic me to download**” para descargar el plugin .exe y añadirlo a la cámara durante su primera instalación como se muestra:

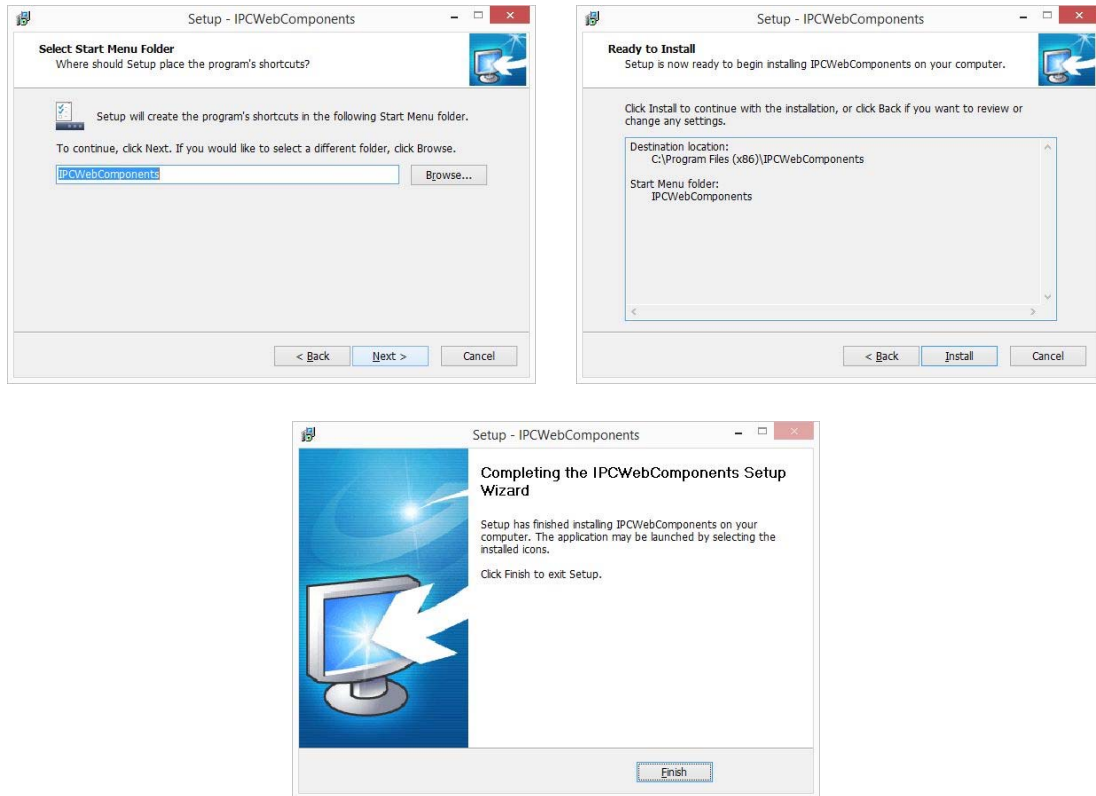


2. Puede encontrar el programa en la parte inferior derecha de su navegador. Haga clic para ejecutar el fichero .EXE

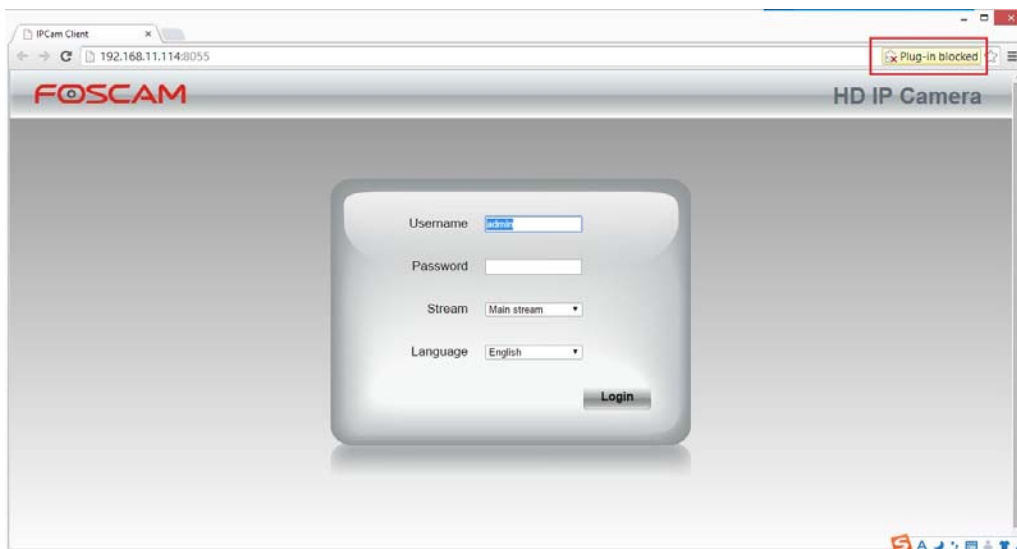
Note: Pulse **Si** cuando le confirme cerrar Chrome.

3. Siga las instrucciones de instalación:





4. Vuelva a ejecutar **IP Camera Tool** para detectar dirección IP
5. No olvide activar **“Permitir”** al plugin





6. Tras permitir y recordar ejecutar el plugin puede introducir nombre de usuario y contraseña para acceder a la cámara.

