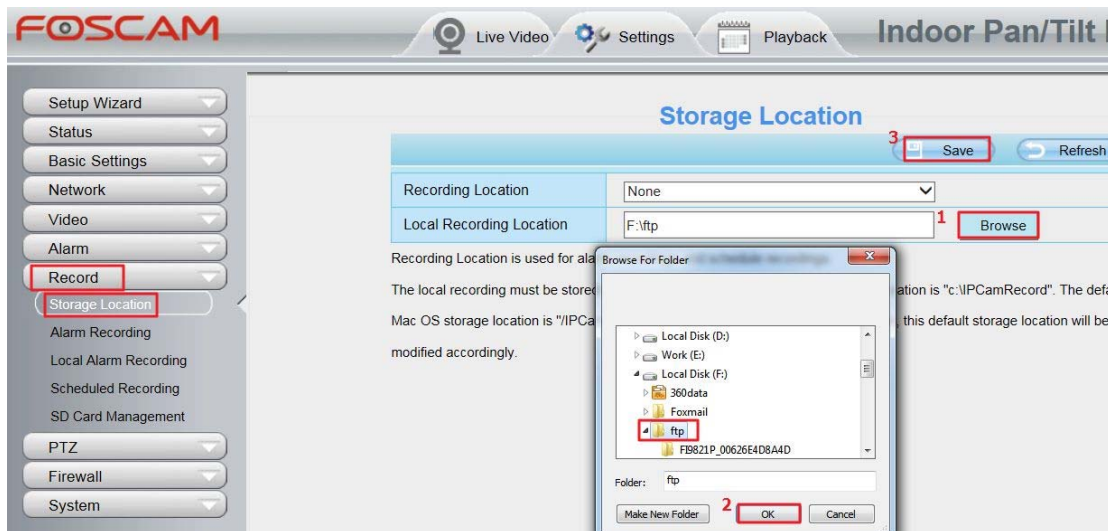


Como realizar grabaciones manuales en cámaras HD

Para realizar grabaciones manuales en su ordenador debe realizar el siguiente proceso

Paso 1

Establezca una ruta local de grabación en su ordenador. Acceda a **Settings** haga clic en **Record Storage Location** y clic **Browse** para seleccionar una ruta de grabación local en la ventana aparece



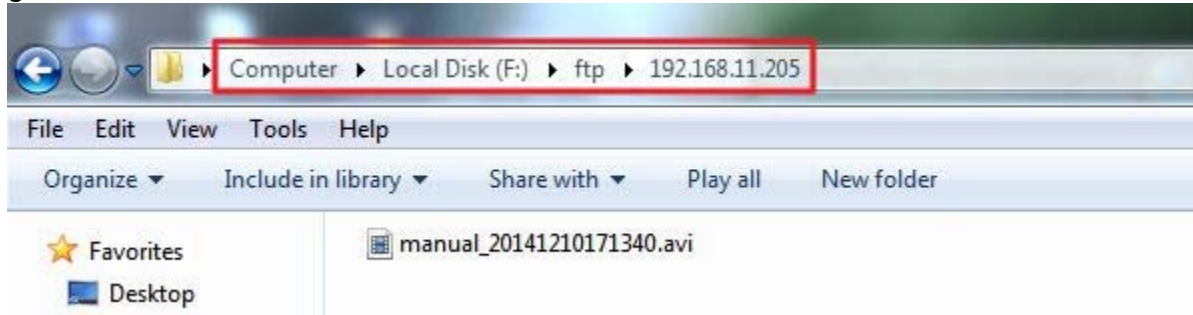
Paso 2

Vuelva a la ventana de visualización vídeo y haga clic en el botón de grabación en la parte inferior derecha para iniciar grabación. Haga clic de nuevo en el mismo icono para detener la grabación



Paso 3

Vaya a la ruta de almacenamiento seleccionada desde la configuración para poder acceder a las grabaciones de la cámara.



Nota : Si no es posible indicar una ruta de grabación:

1. Modifique la ruta de grabación a una carpeta no sea del sistema.
2. Desde Internet Explorer añada la cámara a un sitio de confianza