

Como conectar una cámara a un ordenador directamente

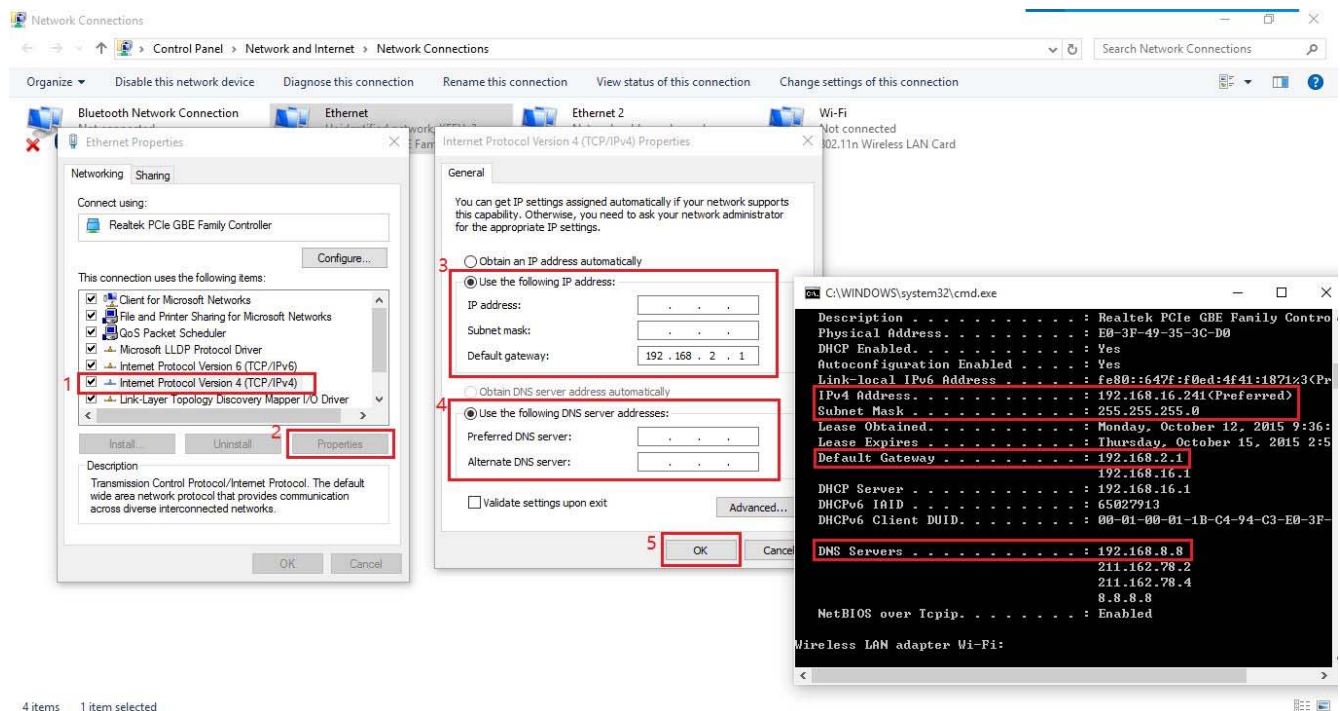
Paso 1: Conocer la información de su configuración de red.

Puede ver la información de su red mediante el siguiente método:

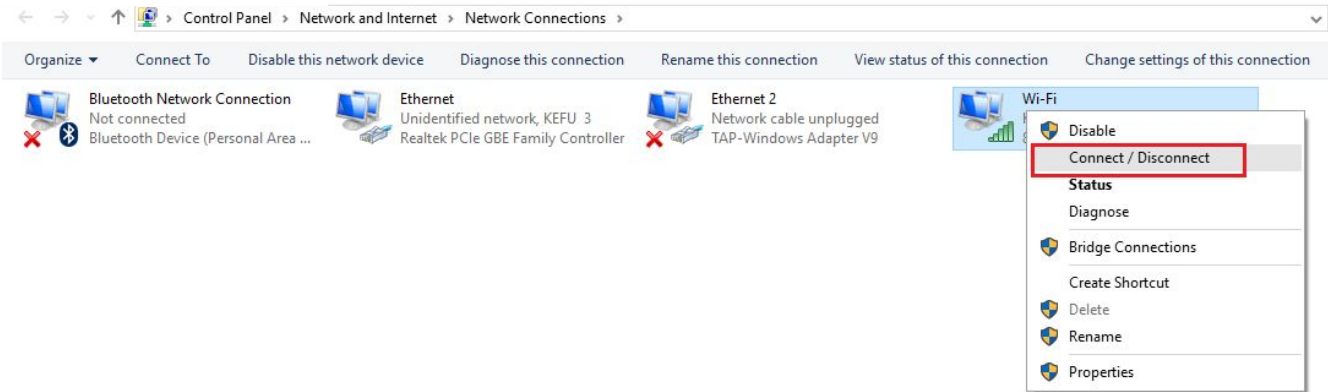
1. Pulse tecla **Windows+R** para abrir comando **Ejecutar** y escriba **cmd**
2. Escriba **IPCONFIG/ALL** y pulse la tecla **Intro**. Puede ver toda la información **IPv4** de su red incluida la mascara subred, puerta de enlace, DNS.. Guarde o escriba esta información ya que será de utilidad en el próximo paso.

Paso 2: Asignar una IP fija en su equipo

1. Pulse **WIN+R** y escriba **nca.cpl** en el cuadro. Pulse **Intro** para confirmar
2. Aparece un cuadro con las conexiones de red. Pulse botón derecho en **Propiedades** sobre la conexión de cable.
3. Aparece una ventana donde seleccione **Protocolo de Internet versión 4 (TCP/IPv4)** y pulse **propiedades**
4. Seleccione **Usar la siguiente dirección IP**
5. Introduzca la dirección IP, mascara subred, puerta de enlace ha obtenido previamente en el paso 1. Para finalizar el proceso guarde los cambios



Paso 3: Si tiene su equipo con WiFi desconecte la conexión WiFi.



Paso 4: Conecte la cámara con cable de red directamente a su equipo. Puede tardar algunos minutos en detectar su cámara. Tras ello le aparecerá la dirección para poder acceder con su navegador.

