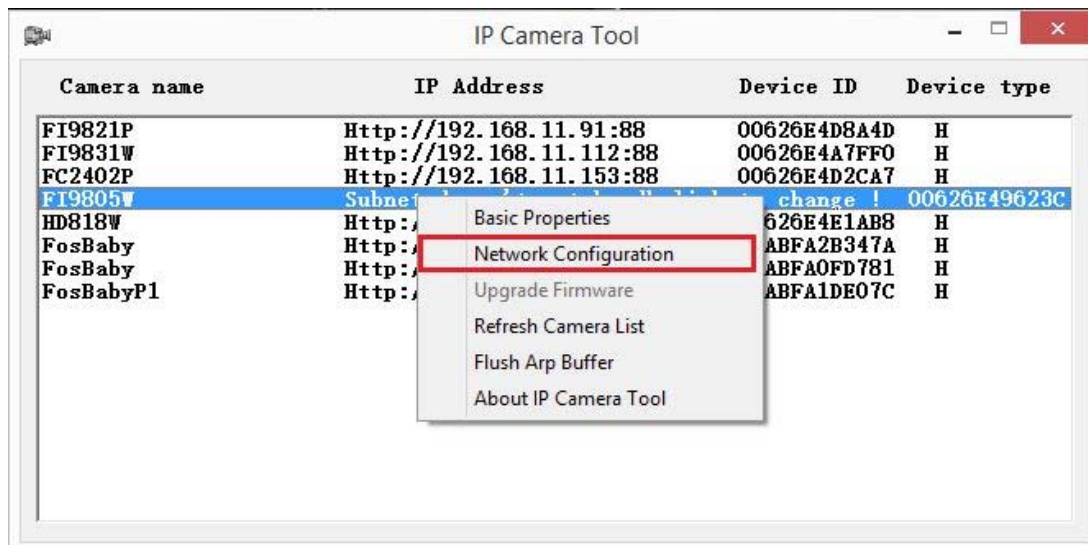


Como asignar una IP fija en una cámara HD

Método 1: Configuración en IP Camera Tool

Paso 1: conecte la cámara y encienda su equipo. Seleccione su cámara en la lista aparece desde **IP Camera Tool** y haga clic con el botón derecho del ratón sobre ella seleccionando la opción **Network**

Configuration. Si aparece mensaje **Subnet doesn't match, db click to change** siga igualmente los mismos pasos para modificar la dirección IP



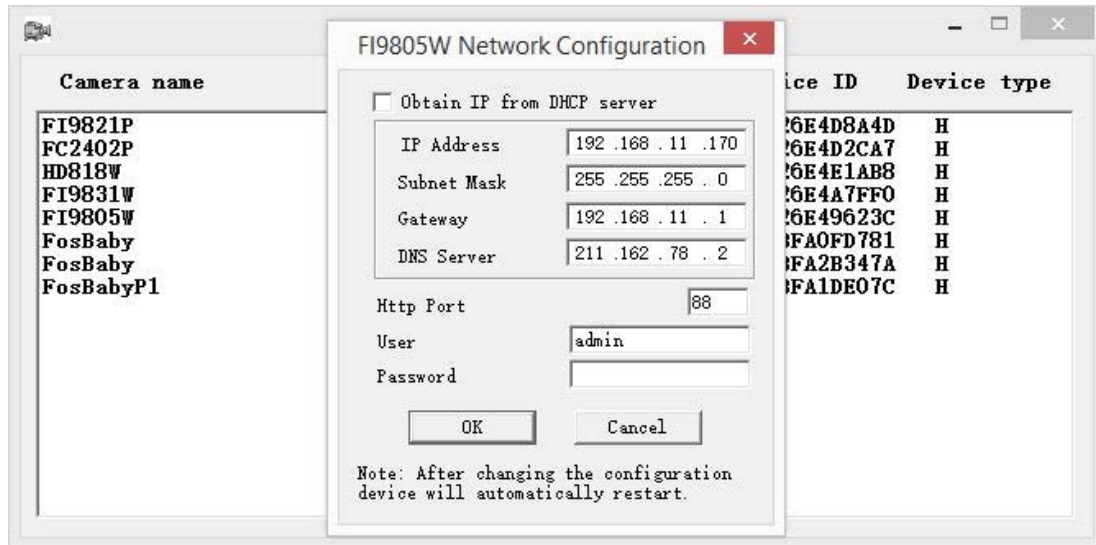
Paso 2:

Indique una dirección IP apropiada para su red en la cámara.
Preparación:

1. Acceda al router esta su cámara conectada.
2. Acceda al resumen o visión general.
3. Localice información sobre la puerta de enlace (Gateway) e información DNS en su router
4. Acceda a la configuración DHCP para localizar cuantos dispositivos y en que rango están instalados

Establezca dirección IP en la cámara:

1. Los primeros tres números deben ser igual de los indicado en su router por ejemplo **192.168.1.102**
2. Mascara subred es **255.255.255.0**
3. Puerta de enlace y servidor DNS deben coincidir con los indicados en su router
4. Indique un único numero de puerto como 98, 21
5. Escriba nombre de usuario y contraseña y usuario de acceso a la cámara (por defecto nombre nombre usuario **admin** y contraseña vacía). Haga clic en **OK** para guardar la configuración.



Método 2: Establecer una IP fija en la configuración de la cámara

Paso 1: Tras acceder a la cámara puede ir a **Settings**---> **Network**---> **IP Configuration**.
Y desmarcar la casilla “**Obtener IP de DHCP**”.

1. Los primeros tres números en la cámara IP debe ser los mismos del router donde esta instalados. El ultimo número es un valor entre 1 a 2500 y debe ser único en esta red.
2. **Mascara sub red es** 255.255.255.0;
3. **Puerta de enlace** y **Servidor DNS** debe ser la dirección del router.
4. Guarde los cambios.