

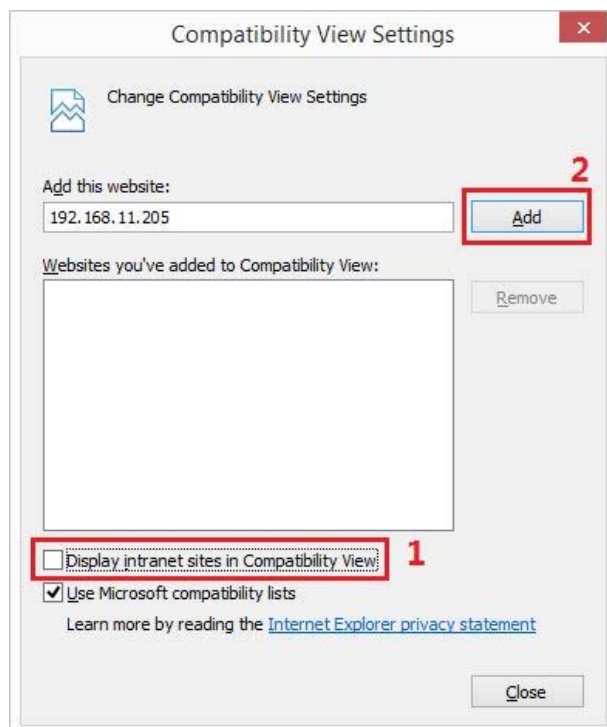
Como añadir añadir cámaras al modo “Configuración modo compatibilidad” en Internet Explorer

Desde Internet Explorer 11 puede suceder no puede ver la cámara o no puede acceder a ella. Añada la dirección IP de su cámara al modelo compatibilidad para solucionar el problema:

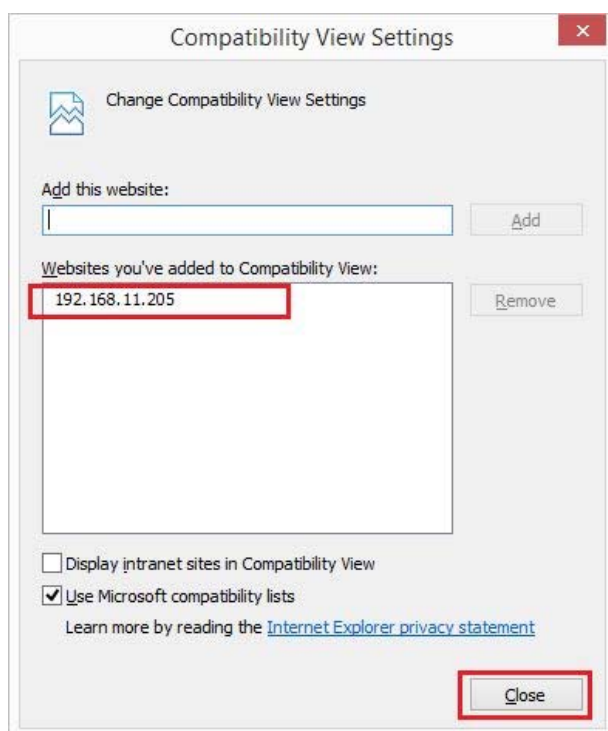
1. Abra su navegador Internet Explorer
2. Seleccione en la parte derecha el botón herramientas, y seleccione **Configuración de Vista de compatibilidad**



3. No marque casilla 1: **Mostrar sitios de la Intranet en Vista de compatibilidad.**



4 . Haga clic en el botón **Agregar** para añadir la dirección IP de la cámara a la lista de sitios compatibles. Haga clic en **Cerrar** para salir de la ventana.



5. Actualice su navegador pulsando **F5** o refrescando la página. De esta forma debe solucionarse el problema.